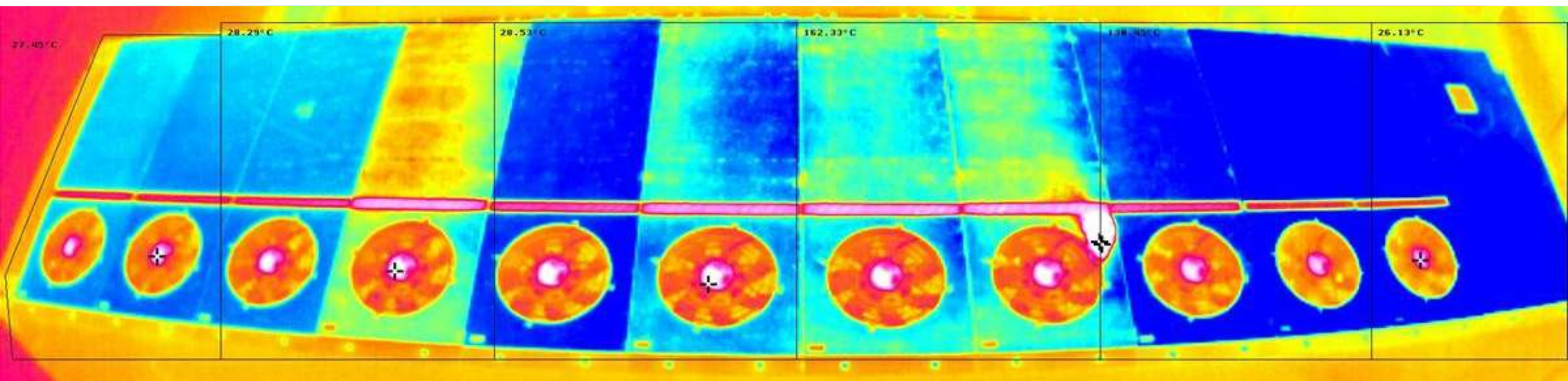




Prevenire è meglio che curare: Rilevamento termico MOBOTIX.

# CERTIFICAZIONE EN 54-10

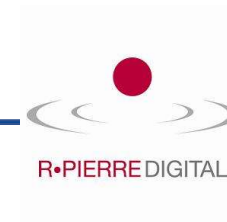




### Sistemi di rivelazione e di segnalazione d'incendio - Rivelatori di fiamma - Rivelatori puntiformi.

La norma specifica i requisiti, i metodi di prova e i criteri di prestazione per rivelatori di fiamma ripristinabili di tipo puntiforme, che funzionano utilizzando l'irradiazione proveniente da una fiamma, da utilizzare all'interno di edifici.

In vigore dal 14 Settembre 2006



## Protezione antincendio con certificazione

Con la M16TR, la M73A e la S74A, sono già tre i sistemi con videocamera MOBOTIX a disporre delle certificazioni EN54-10.

SISTEMI con funzionalità amplissime, oltre la prevenzione di incendi. Possibilità di utilizzo di sensori ottici aggiuntivi

- Riconoscere velocemente gli incendi
- Protezione di persone e beni
- Integrazione in impianti di allarme antincendio
- Adempimento di obblighi costruttivi e assicurativi
- Rispettare disposizioni europee in materia edilizia

## Termocamere certificate EN 54-10 e altre certificazioni di ambito locale



### Telecamere certificate EN 54-10

#### Estremamente versatile

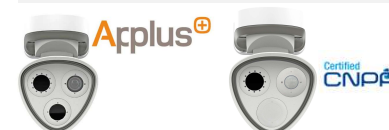
Telecamere MOBOTIX basate su M16 / M73 e S74, certificate secondo la norma EN 54-10.



### Telecamera S74 certificata CNPP

#### Estremamente flessibile

Selezione dei componenti per la costruzione di una termocamera certificata in Francia CNPP per il rilevamento precoce degli incendi, basata su MOBOTIX S74, il sistema di telecamere più flessibile.



### Telecamera M73 certificata CNPP- Applus

#### Estremamente potente

Selezione dei componenti per la costruzione di una termocamera certificata in Francia CNPP e in Spagna APPLUS per il rilevamento precoce degli incendi, basata su MOBOTIX M73.



### Telecamera M16 thermal TR certificata PBST

#### Estremamente efficace

La MOBOTIX M16 Thermal TR ha superato con successo i test per l'utilizzo nei sistemi di allarme antincendio, secondo l'Associazione federale dei Vigili del Fuoco austriaca PBST



### Telecamere certificate VdS

#### Estremamente robusto

I pacchetti di installazione basati sulle telecamere MOBOTIX M16 sono stati certificati da VdS in Germania per l'integrazione nei sistemi di allarme antincendio.



# AREE DI APPLICAZIONE

Prevenzione incendi

Monitoraggio processi industriali

Sicurezza perimetrale

Rilevazione intrusioni

....

# Un investimento che si ripaga rapidamente.

I sensori termici ampliano le possibilità e le aree di applicazione della videosorveglianza in modo inaspettato, proteggendo contemporaneamente persone e beni.

### RILEVAMENTO PRECOCE DEGLI INCENDI



#### I vantaggi più importanti:

- **Rilevare l'incendio prima ancora che inizi**
- Identificare e segnalare i potenziali pericoli
- Avvio tempestivo delle contromisure
- Evitare lesioni personali
- Ridurre al minimo i danni fisici
- Soddisfare i requisiti assicurativi

### GARANZIA DI QUALITÀ



#### I vantaggi più importanti:

- Garanzia di prodotto e qualità
- Monitoraggio del processo e della temperatura
- Rilevare le perdite (ad esempio di gas)
- Riconoscere i limiti di usura
- Evitare i danni conseguenti
- Hardware robusto
- **Ridurre i costi**

### SICUREZZA



#### I vantaggi più importanti:

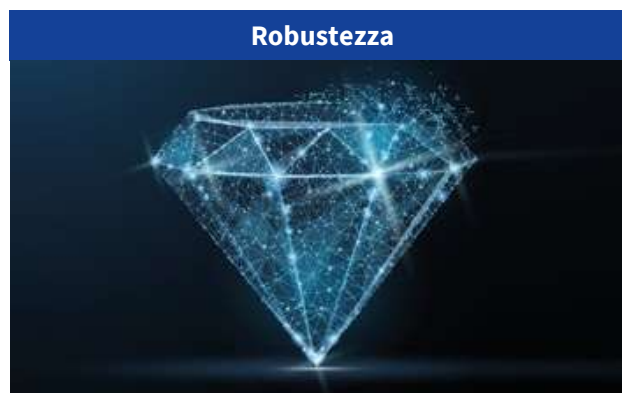
- Monitoraggio conforme al GDPR
- **Funziona anche in completa oscurità**
- **Determinare l'interesse legittimo**
- Registrazione con sensore ottico
- Riduzione significativa dei costi energetici complessivi.
- Disponibilità di aggiornamenti per le telecamere MOBOTIX

### Cosa fa la differenza?

Sul mercato esistono già telecamere IP dotate di **sensori termici**. Tuttavia, siamo convinti che la nostra offerta sia la scelta migliore!



I sistemi di telecamere MOBOTIX esistenti possono essere adattati o ampliati con sensori di calore. Ciò consente di **risparmiare tempo e denaro** con risultati senza compromessi. Hardware e software provengono da un'unica fonte e sono perfettamente coordinati. Nessun altro brand ha una gamma di prodotti simile.



Come le nostre telecamere, anche i moduli dei sensori termici utilizzati sono tra i **più robusti** attualmente disponibili. Ciò significa un basso tasso di reclami e un funzionamento senza manutenzione a lungo termine. Questa è la chiave del "DNA MOBOTIX".



Sappiamo cosa c'è dentro perché produciamo in **Germania** e ci affidiamo a una collaborazione a lungo termine con i nostri fornitori. Nessun prodotto lascia le nostre sale senza essere stato testato. Inoltre, con il nostro concetto Kaktus riassumiamo numerose misure per la sicurezza informatica, il GDPR e la NDAA.

## Aree di Applicazione - Moduli sensori termici MOBOTIX 7 per S74 e M73 a confronto



Modello	Altri moduli termici P7	Altri moduli P7 per la radiometria termica (moduli TR)
Fattore di forma	Tre forme speciali (termica, termica PTMount, con piastra frontale per M73)	Tre forme speciali (termica, termica PTMount, con piastra frontale per M73)
Intervallo di temperatura rilevabile NETD	Da -40 a 550°C 50 mK	Da -40 a 550°C 50 mK
Immagini/secondo	9 Hz standard (25 Hz su richiesta)	9 Hz standard (25 Hz su richiesta)
Risoluzione termica	CIF: 336 x 252 VGA: 640 x 512	CIF: 336 x 252 VGA: 640 x 512
Angolo dell'obiettivo (orizzontale)	CIF: 17°, 25°, 45° VGA: 32°, 45°, 69°, 90°, <b>18° come "Build-to-Order"</b> .	CIF: 17°, 25°, 45° VGA: 32°, 45°, 69°, 90°, <b>18° come "Build-to-Order"</b> .
Pasta termoconduttiva	<b>Sì</b>	<b>Sì</b>
MxActivitySensor	<b>Sì</b>	<b>Sì</b>
Misura della temperatura: Spot centrale / Radiometria termica TR	<b>Sì / -</b>	<b>Sì / Sì</b>
Evento: intervallo di temperatura	--	<b>Sì</b>
Eventi: Rapido aumento della temperatura	--	<b>Sì</b>
Esportazione di dati termici RAW	--	<b>Sì</b>

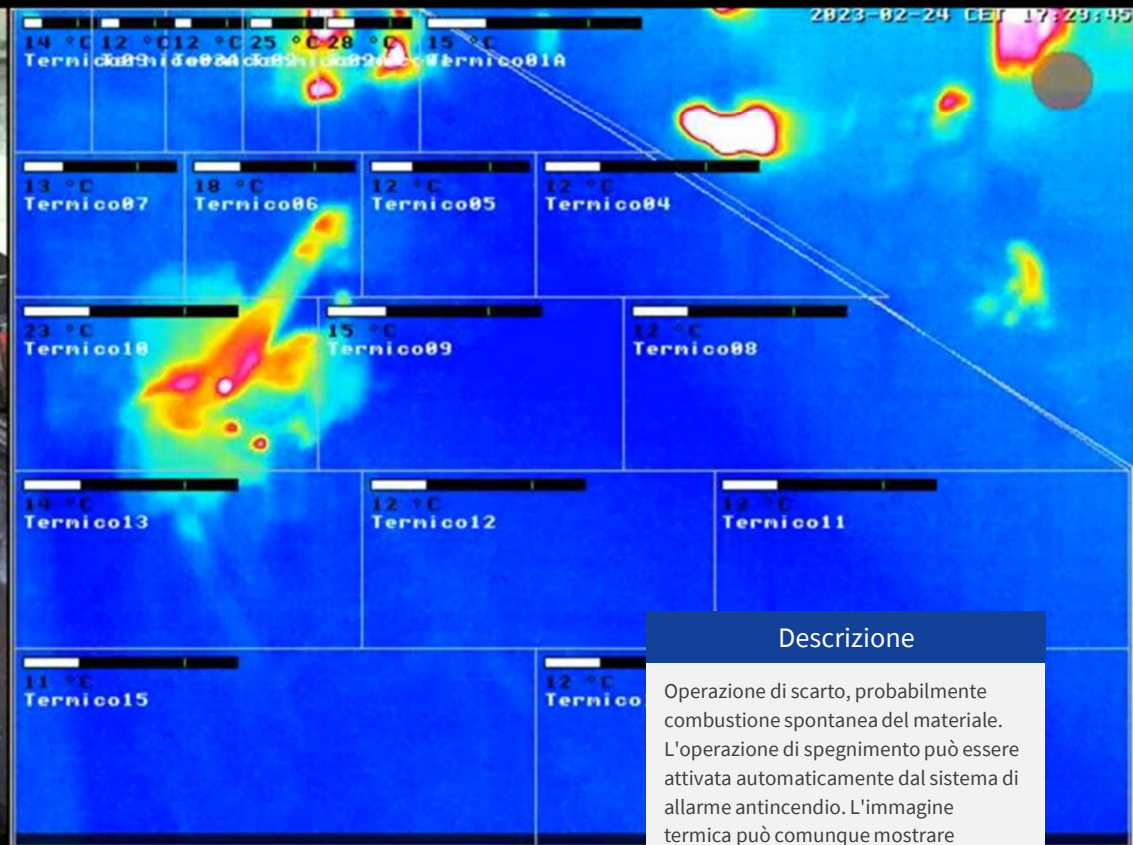
### Aree di applicazione

- Protezione perimetrale (a lunga distanza)
- Monitoraggio della produzione
- Rilevamento delle intrusioni

### Aree di applicazione

- Rilevamento precoce degli incendi
- Garanzia di qualità
- Misura della temperatura

# Rilevazione e Prevenzione tempestiva degli Incendi - Esempi



**Descrizione**

Operazione di scarto, probabilmente combustione spontanea del materiale. L'operazione di spegnimento può essere attivata automaticamente dal sistema di allarme antincendio. L'immagine termica può comunque mostrare l'origine dell'incendio anche in presenza di fumo o vapore acqueo intenso.



### Ampia gamma di telecamere per il rilevamento precoce degli incendi con idoneità testata.

La scrupolosità tedesca come marchio di qualità.

Quando si parla di qualità testata "Made in Germany" che rileva in modo affidabile gli incendi, anche prima che si verifichino, prima che si sviluppi il fumo e si producano gas misurabili, non c'è modo di evitare questa telecamera. A seconda dell'applicazione, sono disponibili i nostri tre modelli top con certificazione EN 54-10.

- 3 telecamere MOBOTIX con omologazione EN 54-10 disponibili:
  - **MOBOTIX M16:** per un modulo sensore termico
  - **MOBOTIX M73:** per un modulo sensore termico
  - **MOBOTIX S74:** per un massimo di due moduli sensori termici (integrati)
- Possibilità di sensori ottici aggiuntivi. Questo rende possibile la registrazione video degli allarmi, ad esempio per la conservazione delle prove e per distinguere tra incendio doloso e incidente.
- Rileva gli incendi prima che si sviluppino
- Fino a 20 finestre di misura simultanee da una distanza massima di 25 m

Riducete ulteriormente i rischi dei vostri clienti e approfittate del vantaggio innovativo della tecnologia MOBOTIX.

#### IMPORTANTE:

- EN 54-10 Certificazione del prodotto
- Conforme al Regolamento UE sui prodotti da costruzione
- Composizione individuale del sistema di telecamere desiderato
- **Possibilità di sensore ottico aggiuntivo**
- Registrazione centralizzata delle telecamere certificate vendute presso MOBOTIX
- Richiede un'alimentazione certificata EN 54-4

► [Schede tecniche](#)

► [Guida rapida all'installazione](#)



**EMi**  
Nr. 1415  
Product certification body accredited by NAI  
under No. NAH-6-0057/2015/K.

**EMI NON-PROFIT LIMITED LIABILITY COMPANY FOR QUALITY CONTROL AND INNOVATION IN BUILDING ENGINEERING SERVICES DIRECTORATE CONFORMITY ASSESSMENT CENTER CERTIFICATION OFFICE**

H-2000 Szentendre, Dózsa György út 26. Postal address: H-2001 Szentendre, Pf.: 180.  
Phone: +36 (24) 502 300 E-mail: tanusitas@emi.hu WEB: http://www.emi.hu

### EC-CERTIFICATE OF CONSTANCY OF PERFORMANCE

**1415-CPR-109-(C-2/2022)**

In compliance with Regulation 305/2011/EU of the European Parliament and of the Council of 9 March 2011 [the Construction Products Regulation or CPR], this certificate applies to the construction product

**Mobotix M16B Thermal TR, M73 and S74 camera - flame detector**

with performance shown in the annex as page 3/3 of this certificate and with intended use: **Fire safety** and produced by

**MOBOTIX AG**  
Kaiserstrasse, 67722 Langmeil, Germany  
and produced in the manufacturing plant

**MOBOTIX AG**  
Kaiserstrasse, 67722 Langmeil, Germany

This certificate attests that all provisions concerning the assessment and verification of constancy of performance and the performances described in Annex ZA of the standard EN 54-10:2002, EN 54-10:2002/A1:2005 under system (I) are applied and that

**the product fulfils all the prescribed requirements set out above.**

This certificate was first issued on 13.06.2022 and will remain valid as long as the test methods and/or factory production control requirements included in the harmonized standard, used to assess the performance of the declared characteristics, do not change, and the product, and the manufacturing conditions in the plant are not modified significantly.

**This certificate consists of 3 pages!**

Dated at Szentendre, 13.06.2022



  
 Agnes Molnar  
 Head of Certification Office

Receipt number: 186-10-3-2020030\_04\_T41\_JR



**EMi**  
Nr. 1415  
Product certification body accredited by NAI  
under No. NAH-6-0057/2015/K.

**EMI NON-PROFIT LIMITED LIABILITY COMPANY FOR QUALITY CONTROL AND INNOVATION IN BUILDING ENGINEERING SERVICES DIRECTORATE CONFORMITY ASSESSMENT CENTER CERTIFICATION OFFICE**

H-2000 Szentendre, Dózsa György út 26. Postal address: H-2001 Szentendre, Pf.: 180.  
Phone: +36 (24) 502 300 E-mail: tanusitas@emi.hu WEB: http://www.emi.hu

### EC-CERTIFICATE OF CONSTANCY OF PERFORMANCE

**1415 CPR 109 (C 2/2022)**

**ANNEX**

Type:	M16B Thermal TR	
Order code:	Mx-M16TB-R079	Mx-M16TB-R119
Horizontal/vertical image angle:	45°/35°	17°/13°
Thermal image sensor:	Uncooled microbolometer, 336 x 252 pixels, Pixel Pitch 17 µm, IR range 7.5 to 13.5 µm	
Power consumption:	9 W	
Interfaces:	Ethernet 100BaseT/MiniUSB/Video/USB	
Ambient temperature range:	-40...+50°C	
IP Class	IP66	
IK Class	IK08	
Interface RS232:	with MX-282-ID-Box	
Dimensions (height*width*depth):	210x158x207 mm	
Weight:	322 g	
Housing:	PBT-3067, colour white	
Available video codecs:	MJPEG/MIPEG/H.264	

Type:	M73	S74
Thermal image sensor:	Uncooled microbolometer, CIF 336 x 256, VGA 640x480 pixels, Typ. 50 mK, IR range 7.5 to 13.5 µm	
Power consumption:	25 W	
Ambient temperature range:	-40...+50°C	
IP Class	IP66	
IK Class	IK10	
Interfaces:	Ethernet 1000BaseT / miniUSB, USB2.0 High-Speed	
Dimensions (height*width*depth):	228x153x232 mm	16x232x110x58x50 mm
Weight:	222 g	109x58x1216 g
Housing:	Aluminium, PBT-3067	
Available video codecs:	H.264, H265 with triple streaming/MJPEG/MIPEG	

Dated at Szentendre, 13.06.2022



Receipt number: 186-10-3-2020030\_04\_T41\_JR



**EMi**  
Nr. 1415  
Product certification body accredited by NAI  
under No. NAH-6-0057/2015/K.

**EMI NON-PROFIT LIMITED LIABILITY COMPANY FOR QUALITY CONTROL AND INNOVATION IN BUILDING ENGINEERING SERVICES DIRECTORATE CONFORMITY ASSESSMENT CENTER CERTIFICATION OFFICE**

H-2000 Szentendre, Dózsa György út 26. Postal address: H-2001 Szentendre, Pf.: 180.  
Phone: +36 (24) 502 300 E-mail: tanusitas@emi.hu WEB: http://www.emi.hu

### EC-CERTIFICATE OF CONSTANCY OF PERFORMANCE

**1415-CPR-109-(C-2/2022)**

**ANNEX**

Type	Order code	Sensor module
M73	Mx-O-M73TB-336R100	CIF Thermal Radiometry 45°x35°
	Mx-O-M73TB-336R150	CIF Thermal Radiometry 25°x19°
	Mx-O-M73TB-336R200	CIF Thermal Radiometry 17°x13°
	Mx-O-M73TB-640R050	VGA Thermal Radiometry 90°x69°
	Mx-O-M73TB-640R080	VGA Thermal Radiometry 69°x56°
	Mx-O-M73TB-640R100	VGA Thermal Radiometry 45°x37°
S74	Mx-O-M73TB-640R150	VGA Thermal Radiometry 30°x26°
	Mx-O-M75B-336RP100, Mx-O-M75B-336RS100	CIF Thermal Radiometry 45°x35°
	Mx-O-M75B-336RP150, Mx-O-M75B-336RS150	CIF Thermal Radiometry 25°x19°
	Mx-O-M75B-336RP200, Mx-O-M75B-336RS200	CIF Thermal Radiometry 17°x13°
	Mx-O-M75B-640RP050, Mx-O-M75B-640RS050	VGA Thermal Radiometry 90°x69°
	Mx-O-M75B-640RP080, Mx-O-M75B-640RS080	VGA Thermal Radiometry 69°x56°
Mx-O-M75B-640RP100, Mx-O-M75B-640RS100	VGA Thermal Radiometry 45°x37°	
Mx-O-M75B-640RP150, Mx-O-M75B-640RS150	VGA Thermal Radiometry 30°x26°	

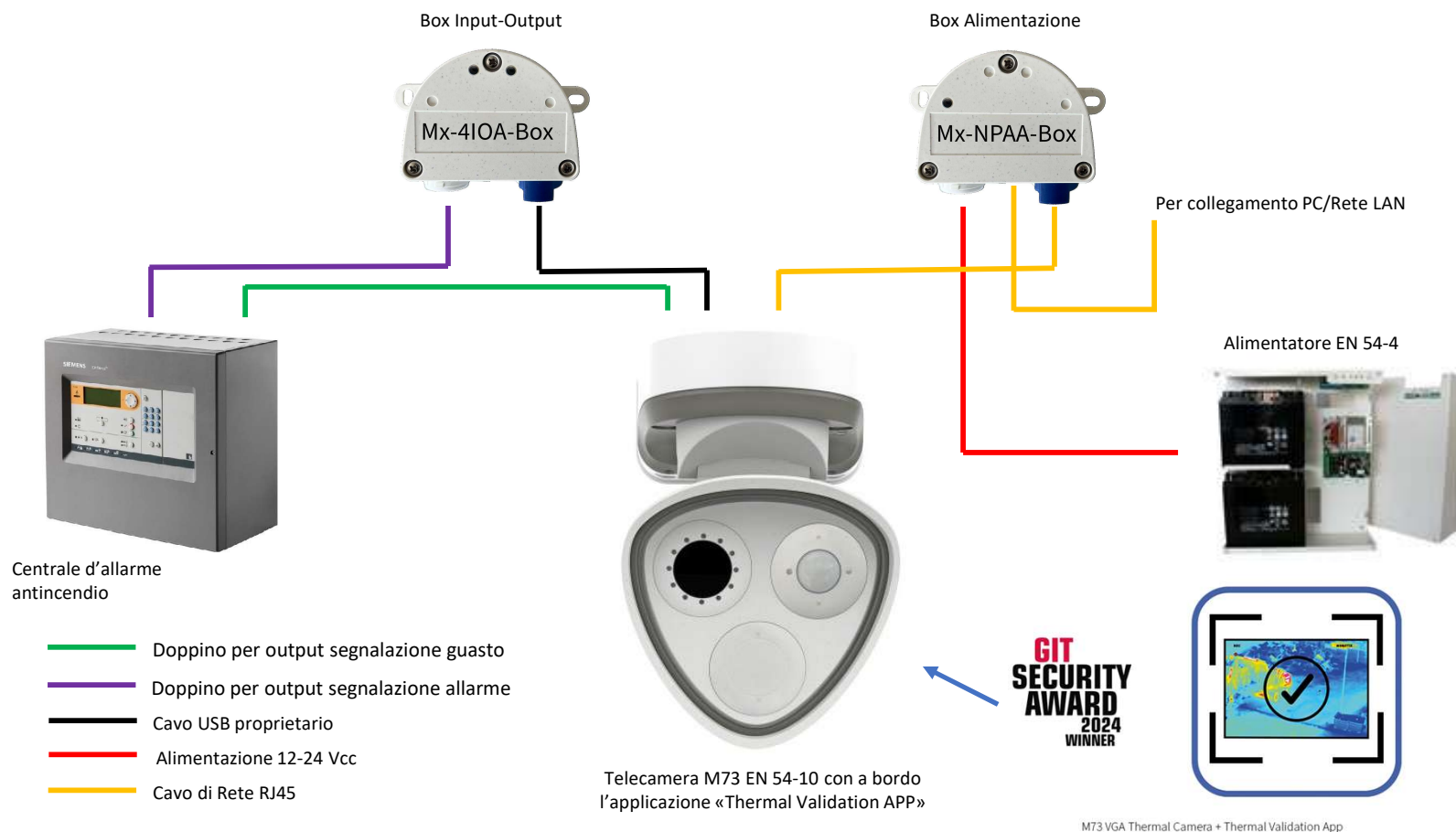
Essential characteristics	EN 54-10 Clause	Performance
Nominal activation conditions / Sensitivity, Response delay (response time) and performance under fire conditions	4.2, 5.2 to 5.6	Passed
Operational reliability	4.3 to 4.9	Passed
Tolerance to supply voltage	5.1b	Passed
Durability of operational reliability and response delay, temperature resistance	5.7, 5.8	Passed
Durability of operational reliability, vibration, resistance	5.8, to 5.15	Passed
Durability of operational reliability, humidity resistance	5.9, 5.10	Passed
Durability of operational reliability, corrosion resistance	5.11	NPQ
Durability of operational reliability, electrical stability	5.17	Passed

Dated at Szentendre, 13.06.2022

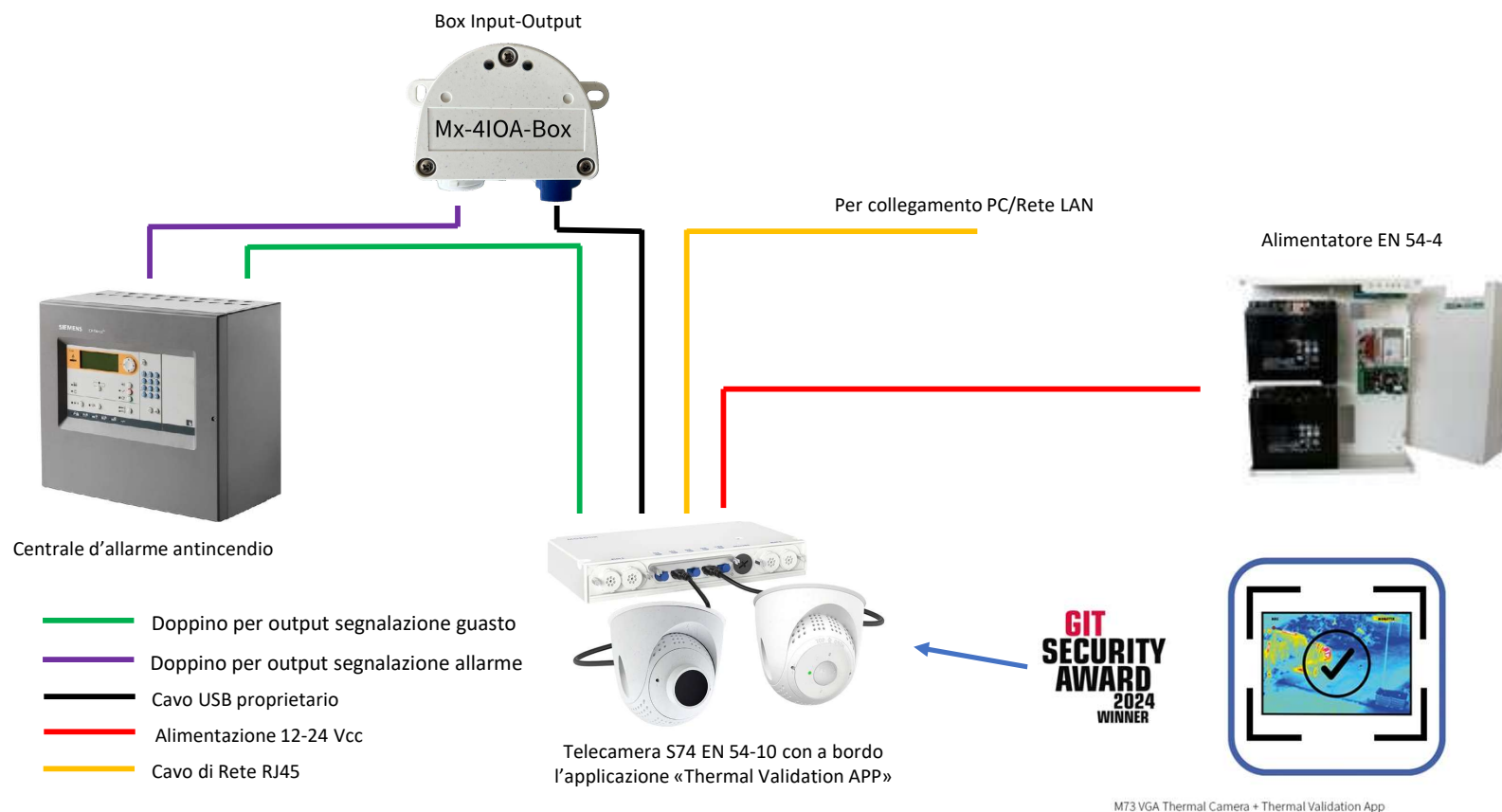
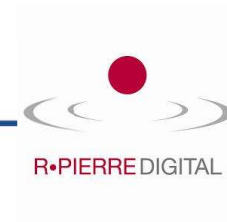


Receipt number: 186-10-3-2020030\_04\_T41\_JR

# Schema di collegamento all'impianto - Certificazione EN 54-10



# Schema di collegamento all'impianto - Certificazione EN 54-10



### Telecamera certificata CNPP per il rilevamento precoce e la prevenzione degli incendi - affidabile e personalizzata.

Acquistate subito nuove telecamere o aggiornate quelle esistenti. Dipende da voi.

La telecamera MOBOTIX M73 con sensore TR, la relativa app e l'alimentatore certificato sono certificati CNPP e possono essere integrati in un sistema di allarme antincendio. Se è già installato un M73, è sufficiente aggiornare i componenti e installare l'applicazione MOBOTIX Thermal Heat Detection: il gioco è fatto. È inoltre possibile utilizzare sensori ottici aggiuntivi nello stesso dispositivo senza invalidare la certificazione.

- Rileva gli incendi prima che si sviluppino
- Fino a 20 finestre di misura simultanee da una distanza massima di 72 m
- Qualsiasi numero di livelli di escalation
- Rende visibili le sorgenti del fuoco e le braci anche quando il fumo e il vapore rendono impossibile la visibilità
- Funziona anche in completa oscurità

La telecamera più flessibile e certificata per il rilevamento e la prevenzione degli incendi sul mercato! Ora disponibile!



57.22.221

#### IMPORTANTE:

- Certificazione di prodotto CNPP per fotocamera e app inclusa
- Composizione individuale del sistema di telecamere desiderato.
- Possibilità di aggiornare le telecamere esistenti
- **Possibilità di sensore ottico aggiuntivo**
- Registrazione centralizzata delle telecamere certificate vendute presso MOBOTIX
- Richiede un'alimentazione certificata EN 54-4

► [Scheda tecnica](#)

► [Guida rapida all'installazione](#)

### La telecamera MOBOTIX più flessibile, ora anche certificata CNPP.

Altamente integrabile sotto ogni aspetto. Dal punto di vista tecnico e organizzativo.

Come l'M73, i sistemi esistenti possono essere convertiti in un rivelatore d'incendio certificato CNPP tramite app e con un sensore termico adeguato, anche se questa denominazione non rende giustizia alle sue prestazioni. Grazie alla versatilità delle connessioni e degli alloggiamenti dei sensori, tuttavia, l'S74 è particolarmente indicato in condizioni spaziali complesse e quando un solo angolo di visione non è sufficiente.

- Rileva gli incendi prima che si sviluppino
- Fino a 20 finestre di misura simultanee da una distanza massima di 72 m
- Qualsiasi numero di livelli di escalation
- Rende visibili le fonti di fuoco e le braci anche quando il fumo e il vapore rendono la visibilità impossibile
- Funziona anche in completa oscurità

La telecamera più flessibile e certificata per il rilevamento e la prevenzione degli incendi sul mercato! Ora disponibile!

#### IL PIÙ IMPORTANTE:

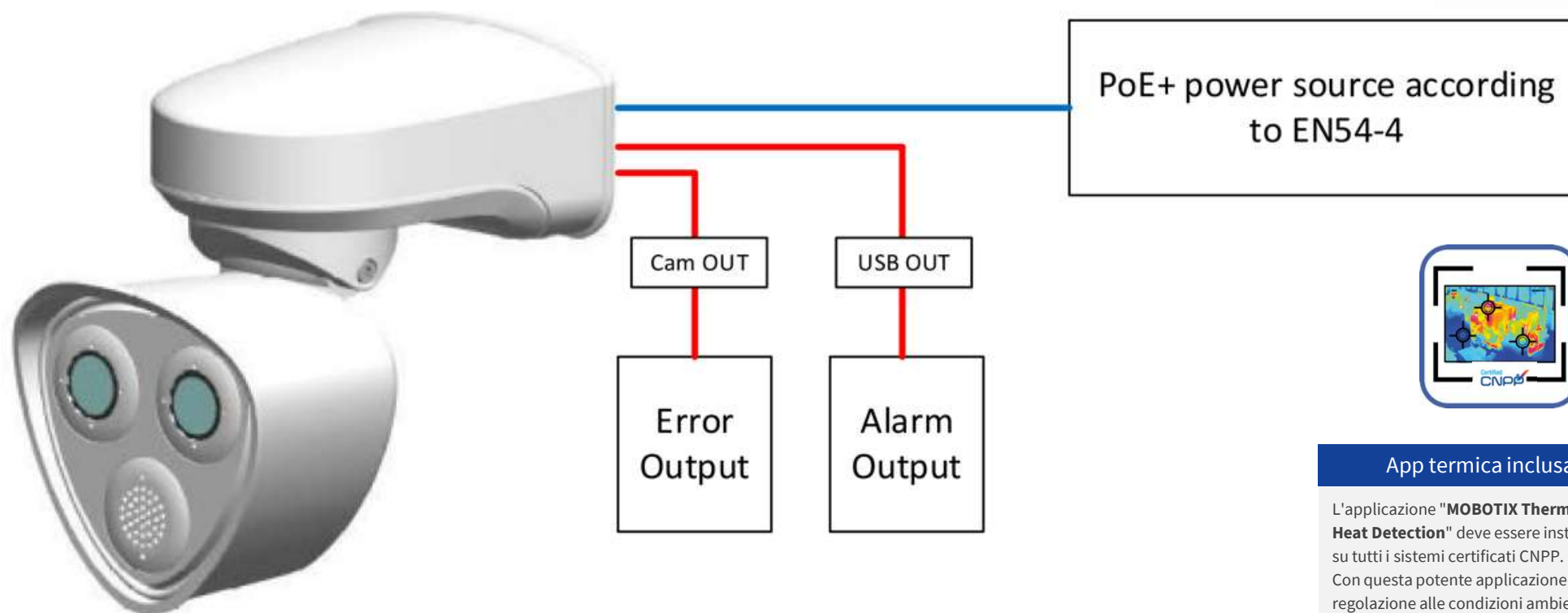
- Certificazione di prodotto CNPP per fotocamera e app inclusa
- Composizione individuale del sistema di telecamere desiderato.
- Possibilità di aggiornare le telecamere esistenti
- **Possibilità di sensore ottico aggiuntivo**
- Registrazione centralizzata delle telecamere certificate vendute presso MOBOTIX
- Richiede un'alimentazione certificata EN 54-4

► [Scheda tecnica](#)

► [Guida rapida all'installazione](#)

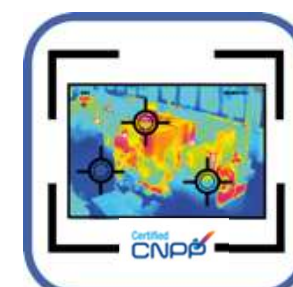
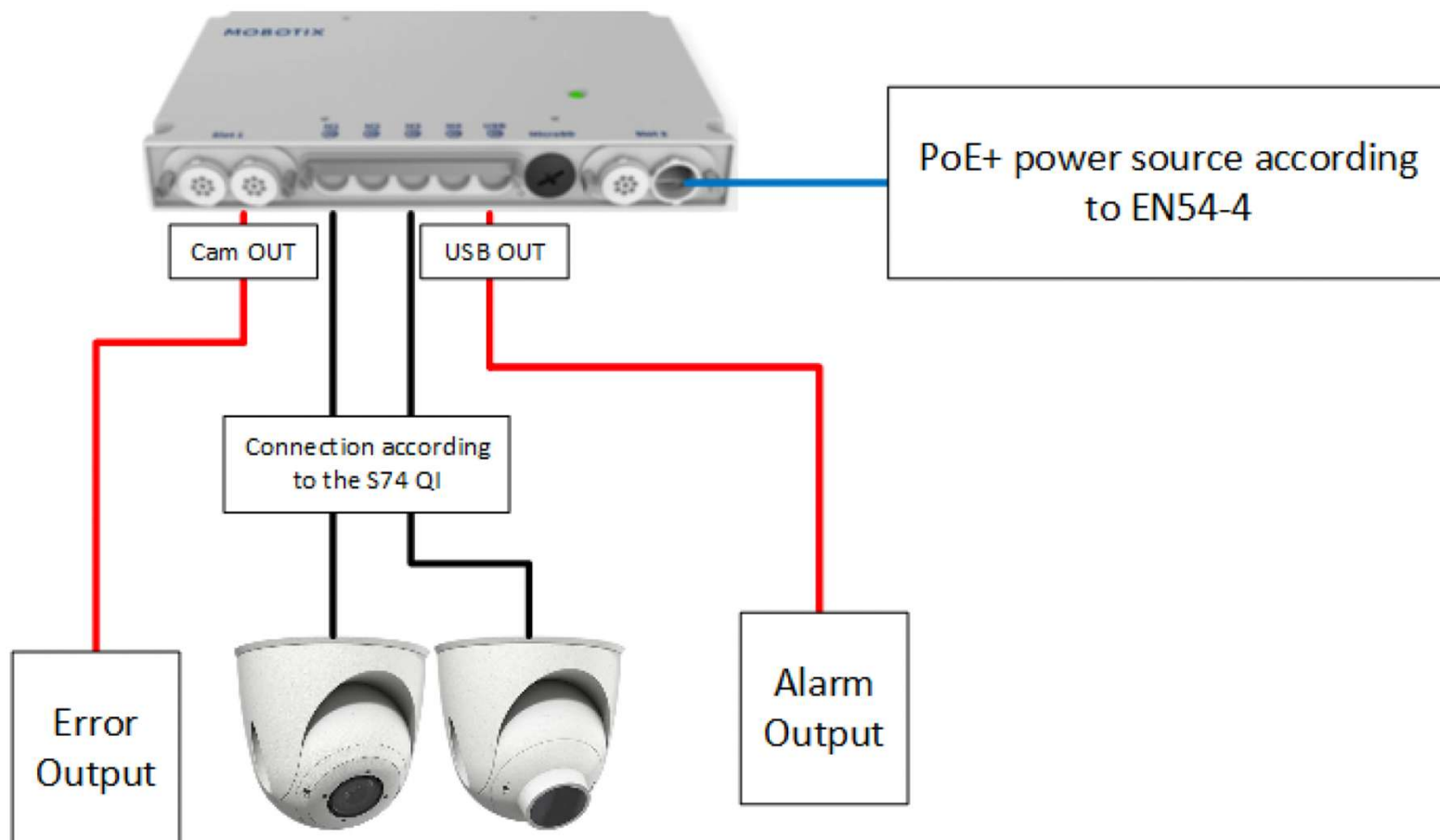


62.22.221



## App termica inclusa

L'applicazione "**MOBOTIX Thermal Heat Detection**" deve essere installata su tutti i sistemi certificati CNPP. Con questa potente applicazione, la regolazione alle condizioni ambientali è particolarmente comoda e il funzionamento estremamente affidabile.



**App termica inclusa**

L'applicazione "**MOBOTIX Thermal Heat Detection**" deve essere installata su tutti i sistemi certificati CNPP. Con questa potente applicazione, la regolazione alle condizioni ambientali è particolarmente comoda e il funzionamento estremamente affidabile.

## Rivelazione e Prevenzione precoce degli Incendi - Prodotti certificati CNPP - Informazioni per L'ordinazione M73

MOBOTIX Thermal Heat Detection (CNPP)		
Numero d'ordine	Descrizione	
Mx-APP-MX-THD	<ul style="list-style-type: none"> <li>• Ampliamento delle funzioni di misurazione della temperatura delle termocamere MOBOTIX (secondo la certificazione CNPP France 19005)</li> <li>• Definizione di un massimo di 20 aree di misurazione della temperatura all'interno del campo visivo della telecamera</li> <li>• Calibrazione individuale di ciascun intervallo di misurazione della temperatura (ad esempio, valori di emissione)</li> <li>• Eventi di temperatura quando vengono superate le soglie di temperatura definite</li> <li>• Rilevamento della manipolazione fisica del sensore di calore (ad es. copertura del sensore)</li> <li>• Eventi MOBOTIX tramite MxMessageSystem</li> </ul> <p>L'applicazione della termocamera MOBOTIX è comunque necessaria per soddisfare i requisiti di certificazione secondo la norma CNPP France 19005 (Sistemi di rilevamento termico con termocamera).</p>	<p><i>Questa applicazione non fa parte del pacchetto di applicazioni, ma sarà fornita su richiesta. Contattate il vostro account manager di riferimento.</i></p>
Telecamera MBOTIX M73 /S74A		
Numero d'ordine	Descrizione	
Mx-M73A-LSA	Alloggiamento M73 con scatola di giunzione LSA (bianco)	
Mx-M73A-RJ45	Alloggiamento M73 con scatola di giunzione RJ45 (bianco)	
Mx-S74A	S74 Corpo, per 4 moduli sensore e funzione	
Mx-F-S7A-RJ45-VDC	S74 Scheda di rete RJ45 con alimentazione 12/24 VDC	
Mx-F-S7A-INT01	S74 Scheda plug-in IO	



### Pacchetto di telecamere pluripremiato per il rilevamento precoce e la prevenzione degli incendi, pronto per l'integrazione.

Rende i sistemi di allarme antincendio eccellenti ancora migliori!

Il MOBOTIX Thermal VdS Bundle offre numerosi vantaggi rispetto ai normali sensori e rivelatori d'incendio e ai sistemi di rivelazione ottica e può essere utilizzato sia come soluzione indipendente che come parte integrante di un sistema di allarme antincendio completo:

- Rileva gli incendi prima che si sviluppino
- Fino a 20 finestre di misura simultanee da una distanza massima di 60 m
- Qualsiasi numero di livelli di escalation
- Rende visibili le fonti di fuoco e le braci anche quando il fumo e i fumi rendono la visibilità impossibile
- Funziona anche in completa oscurità

Riducete ulteriormente i rischi dei vostri clienti e approfittate del vantaggio innovativo della tecnologia MOBOTIX.

**GIT**  
**SECURITY**  
**AWARD**  
**2023**  
**WINNER**



G 222015

#### IL PIÙ IMPORTANTE:

##### Il pacchetto contiene:

- MOBOTIX M16 Termocamera TR (2a generazione)
- Firmware Mx-FW-VDS-UP
- Mx-OPT-RS1-EXT
- Scatola di protezione contro le sovratensioni Mx LSA
- Mx-OPT-NPA1-EXT

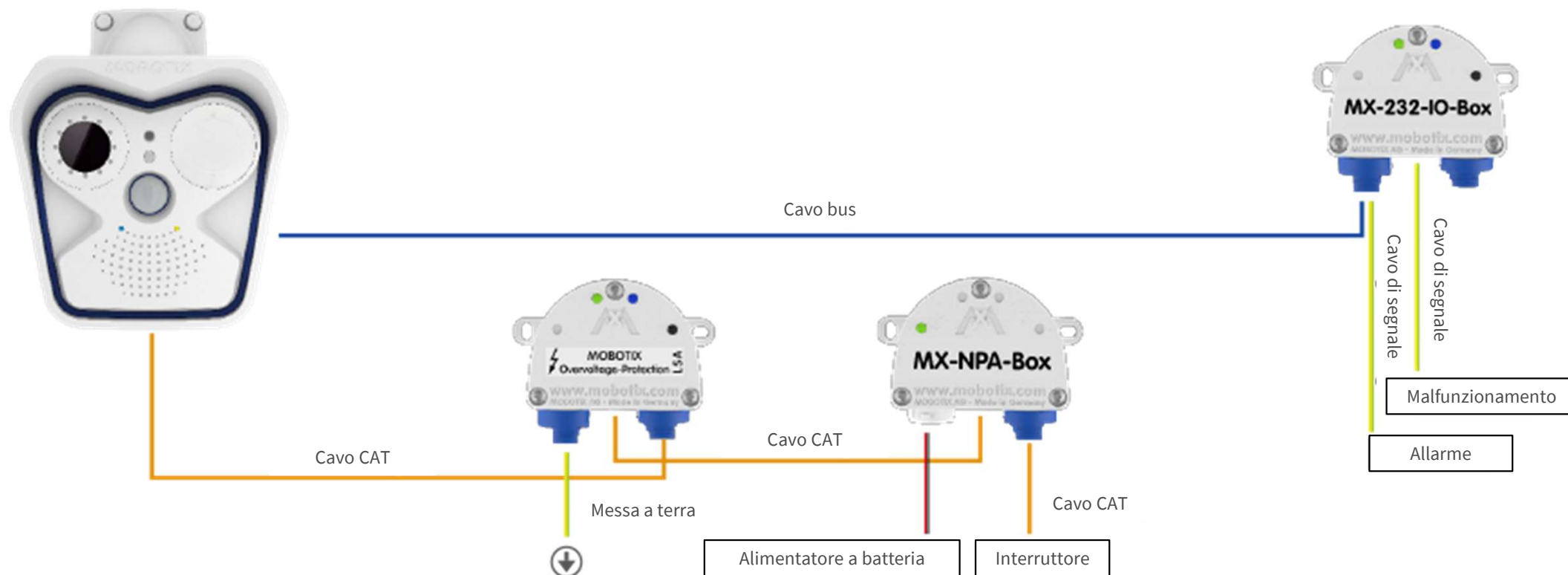
Bundle disponibile con angolo di campo orizzontale di 17° / 25° / 45° gradi!

##### Distribuzione solo a partner di distribuzione qualificati!

In conformità ai requisiti imposti dalla VdS, possiamo fornire i pacchetti VdS solo ai partner che sono stati precedentemente formati da noi.

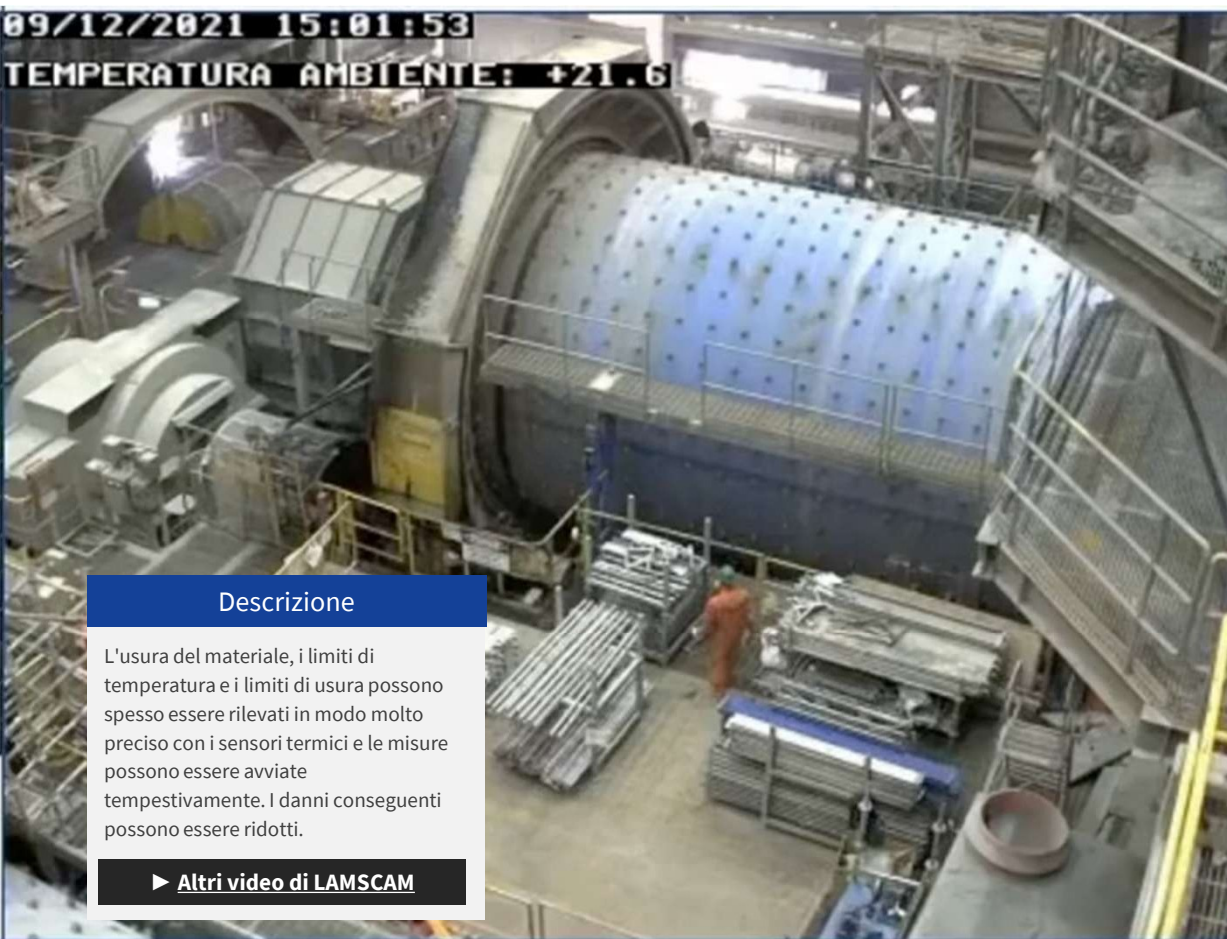
**Prenota ora la tua formazione VdS!**

► [Scheda tecnica](#)



**ATTENZIONE:** L'installazione aggiuntiva di un sensore ottico non è attualmente consentita. La perdita della certificazione VdS sarebbe la conseguenza!

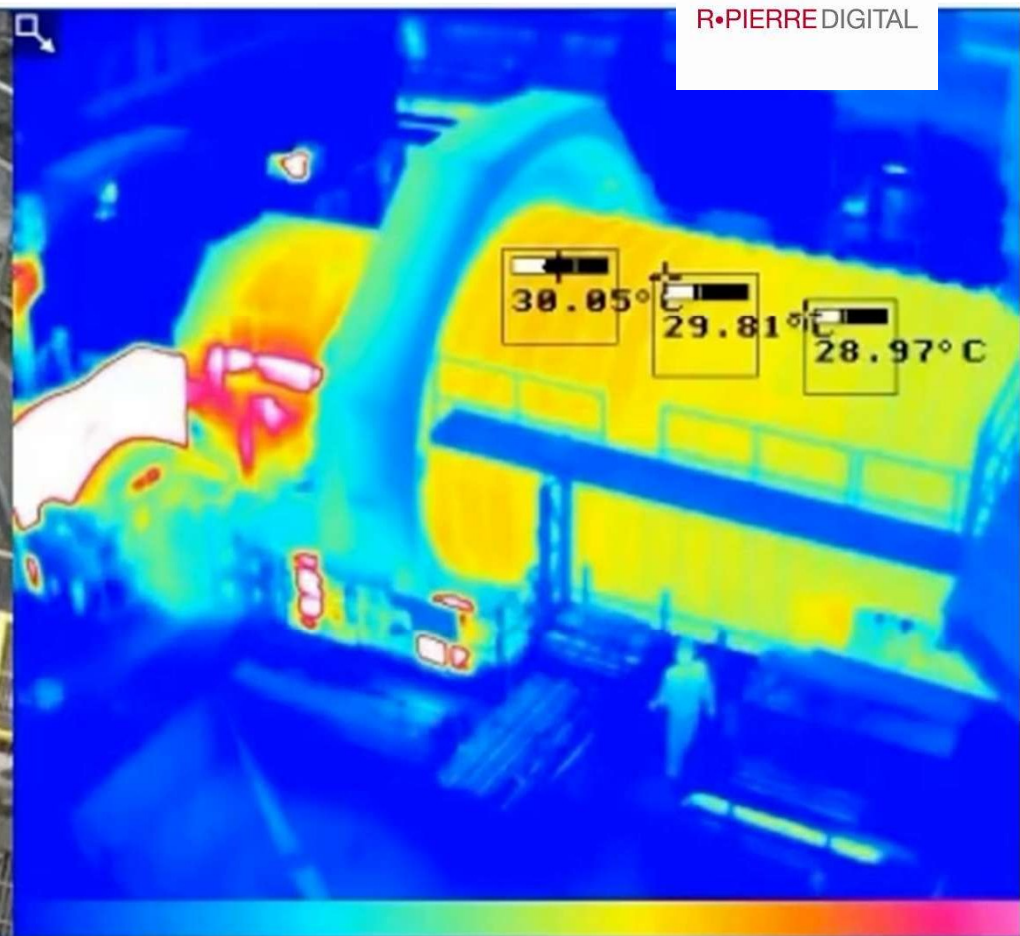
## Monitoraggio produzione e processi



### Descrizione

L'usura del materiale, i limiti di temperatura e i limiti di usura possono spesso essere rilevati in modo molto preciso con i sensori termici e le misure possono essere avviate tempestivamente. I danni conseguenti possono essere ridotti.

► Altri video di LAMSCAM



# Proteggere le linee di produzione e ridurre il consumo di materiali. **Risparmiate tempo e denaro con MOBOTIX!**

CARATTERE	VANTAGGIO	BENEFICI
Robustezza dei prodotti MOBOTIX.	Può essere utilizzato anche in condizioni ambientali difficili, con fluttuazioni di temperatura estreme, polvere, umidità e sporcizia.	Funzionamento affidabile in condizioni estreme.
Rileva immediatamente se parti della macchina, cuscinetti o linee raggiungono un valore critico di temperatura.	Rilevare in modo affidabile i limiti di usura, i sovraccarichi e i danni attraverso valori di misura concreti.	Prevenire i fermi di produzione, pianificare per tempo la manutenzione ed evitare i danni conseguenti. Risparmiare i costi relativi.
Monitorare il processo di produzione e misurare la temperatura di ogni singolo pezzo rilevato.	Rilevamento immediato di irregolarità e aree fuori tolleranza e avvio di azioni correttive a più livelli - completamente automatizzate.	Garantire la qualità del prodotto, evitare scarti e reclami e ridurre significativamente l'utilizzo di materiali.
Monitorare le utenze, i beni critici e le aree sensibili con la tecnologia termica.	Le perdite, il surriscaldamento, la sottoalimentazione e l'uscita dagli intervalli di tolleranza vengono rilevati immediatamente e possono essere avviate contromisure in più fasi.	Proteggete i vostri dipendenti e la vostra infrastruttura. Garantire la continuità della vostra azienda.



### PROTEZIONE OPERATIVA

#### I vantaggi più importanti:

- Garanzia di prodotto e qualità
- Monitoraggio del processo e della temperatura
- Rilevare le perdite (ad esempio di gas)
- Riconoscere i limiti di usura
- Evitare i danni conseguenti
- Hardware robusto
- **Ridurre i costi**



M73 + modulo termico

### Telecamera universale a tutto tondo

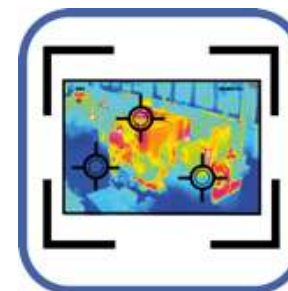
L'M73 è progettato per l'uso in interni ed esterni e fornisce risultati eccellenti anche in condizioni ambientali difficili. È universalmente adatto a tutte le applicazioni e può essere dotato di vari sensori ottici e termici. Le applicazioni sono disponibili per molteplici scopi.



S74 + Modulo termico

### La soluzione di termocamera più flessibile

Sensori multipli. Diverse direzioni di visione. Ricca gamma di custodie: il modello di punta della settima generazione di telecamere MOBOTIX è il tuttofare per i progetti più impegnativi in interni ed esterni, con potenza sufficiente per applicazioni sofisticate e applicazioni AI.



NUOVO!

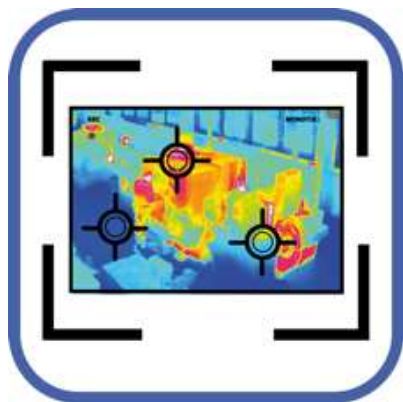
MOBOTIX avanzato  
App Radiometry

### Quando deve andare veloce

L'app per il rilevamento di fonti di calore o di incendio critiche e altro ancora, con fino a 20 campi di misura individuali. Può essere integrato nei sistemi di allarme antincendio e come soluzione indipendente per le sfide individuali. Richiede l'installazione di un sensore termico TR.



# MOBOTIX THERMAL VALIDATION APP MOBOTIX ADVANCED RADIOMETRY APP



### L'app fa la differenza.

Eleva le possibilità della radiometria termica al livello di MOBOTIX.

Monitoraggio di più intervalli di temperatura con elevata precisione su un'unica immagine della telecamera e definizione di diversi livelli di escalation. La connessione ai sistemi esistenti e l'integrazione nei progetti sono un gioco da ragazzi grazie a una serie di interfacce standard.

- Definizione di un massimo di 20 aree di misurazione della temperatura all'interno del campo visivo della telecamera
- Calibrazione individuale per ogni intervallo di misurazione della temperatura (ad es. emissività)
- Eventi di temperatura quando vengono superate le soglie di temperatura definite
- Rilevamento della manipolazione fisica del sensore di calore (ad es. copertura del sensore)
- Interfaccia **MODBUS/TCP** come client e server

Utilizzate l'intero spettro di prestazioni dei sensori ottici e termici in un'unica telecamera!

#### IL PIÙ IMPORTANTE:

- Progettato per M73, S74
- Sensore radiometrico termico (TR) richiesto
- Insetto a doppio/multi sensore
- MxMessageSystem
- Eventi MOBOTIX
- Eventi ONVIF
- Conforme a CNPP 19005

#### Integrazione:

- Mx ManagementCenter 2.7.x
- Mx HUB 2021 R1
- Milestone X-Protect (via XML)
- Integrazione generica di terze parti tramite XML, JSON e MODBUS/TCP

► [Dettagli](#)

## App di Validazione termica MOBOTIX - Ora disponibile in versione completa!



### Riduzione dei falsi allarmi nelle termocamere:

Rilevamento e filtraggio delle fonti di calore non critiche

Il rilevamento automatico di fonti di calore pericolose può fallire perché i falsi allarmi vengono attivati troppo spesso nelle situazioni quotidiane. MOBOTIX offre ora un rilevamento intelligente della situazione corrispondente con la **Thermal Validation App**.

I seguenti esempi pratici non generano più falsi allarmi:

- **Aziende di smaltimento rifiuti:** rimozione e lavorazione con escavatore o cingolato
- **Logistica e industria:** il traffico delle consegne, i carrelli elevatori o i veicoli rimangono brevemente nell'area dell'immagine monitorata dalla telecamera.

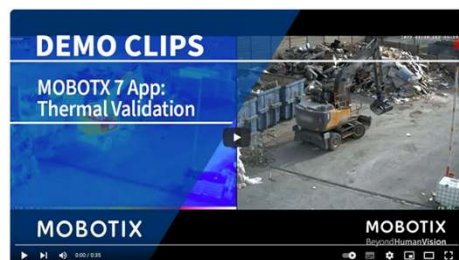
Espandete le capacità delle vostre termocamere e automatizzate in modo affidabile anche le situazioni più difficili.

#### IL PIÙ IMPORTANTE:

- Elimina i veicoli come fonte di calore non critica.
- Riduce i falsi allarmi
- Può essere utilizzato in parallelo con altre applicazioni.
- Estensione delle funzioni di misurazione della temperatura
- Il prerequisito è una **telecamera MOBOTIX** abilitata all'app **con modulo Thermal TR**.

Link al video dell'app:

<https://www.youtube.com/watch?v=ju k0jd4qaXk>



BeyondHumanVision

R.PIERRE DIGITAL SPA - Distributore ufficiale e partner MOBOTIX - [www.rpierre.it](http://www.rpierre.it) / [info@rpierre.it](mailto:info@rpierre.it) - 0331599500

MOBOTIX

## Monitoraggio della Produzione - Informazioni per L'ordine

App di radiometria avanzata MOBOTIX	
Numero d'ordine	Descrizione
Mx-APP-MX-ARA	<ul style="list-style-type: none"><li>• Estensione delle funzioni di misurazione della temperatura delle termocamere MOBOTIX (conforme a CNPP 19005)</li><li>• Definizione di un massimo di 20 aree di misurazione della temperatura all'interno del campo visivo della telecamera</li><li>• Calibrazione individuale di ciascun intervallo di misurazione della temperatura (ad esempio, valori di emissione)</li><li>• Eventi di temperatura quando vengono superate le soglie di temperatura definite</li><li>• Rilevamento della manipolazione fisica del sensore di calore (ad es. copertura del sensore)</li><li>• Eventi MOBOTIX tramite MxMessageSystem</li><li>• Segnalazione dei dati di temperatura e dello stato di soglia di ciascun intervallo tramite MODBUS/TCP e JSON/XML su HTTP(S)</li></ul>

Informazioni per l'ordine	
Nome del modello Numero d'ordine	Descrizione
MOBOTIX Thermal Validation App Mx-APP-MX-TVA	<ul style="list-style-type: none"><li>• L'app ottimizza le telecamere a radiometria termica MOBOTIX per l'utilizzo nei settori della gestione dei rifiuti e della logistica</li><li>• Consente di filtrare i veicoli (ad es. macchine edili e carrelli elevatori) come fonte non critica di temperature elevate (ad es. misurando le parti calde della carrozzeria, come lo scarico o il coperchio del motore).</li><li>• Estensione delle funzioni di misurazione della temperatura delle telecamere MOBOTIX Thermal Radiometry (conforme a CNPP 19005)</li><li>• Definizione di un massimo di 20 aree di misurazione della temperatura all'interno del campo visivo della telecamera</li><li>• Calibrazione individuale di ciascun intervallo di misurazione della temperatura (ad es. emissività)</li><li>• Eventi di temperatura quando vengono superate le soglie di temperatura definite</li><li>• Rilevamento di una manipolazione fisica del sensore termico (ad es. copertura del sensore)</li><li>• Eventi MOBOTIX tramite MxMessageSystem</li><li>• Trasmissione dei dati di temperatura e dello stato di soglia dei campi di misura via MODBUS/TCP e JSON / XML via HTTP(S)</li></ul>

# Le iniziative di R.PIERRE per VOI!



## R.PIERRE POINT

Rete di partner di R.Pierre per collaborare, condividere e costruire insieme occasioni di business

## R.PIERRE ACADEMY

Sessioni formative, corsi ed eventi per approfondire la conoscenza e consolidare le competenze

## SUPPORT POINT

Team di tecnici specializzati e certificati per offrire supporto e assistenza da remoto, onsite, fianco a fianco

## SARTORIA TECNOLOGICA SOLUZIONI SU MISURA

Laboratorio di ricerca & sviluppo per progetti e soluzioni ad hoc.



**R.PIERRE ACADEMY**  
Know & Grow Up!



ASSISTENZA TECNICA  
SUPPORTO DA REMOTO  
DEMO LIVE  
CONFIGURAZIONE e TUNING  
GESTIONE RIPARAZIONI

**SUPPORT POINT**



**SARTORIA • TECNOLOGICA**  
Laboratorio di ricerca & sviluppo per progetti e soluzioni ad hoc.





### R.PIERRE DIGITAL SPA

Via Enrico Toti, 1  
20025 Legnano MI

T. +39 0331599500  
info@rpierre.it  
[www.rpierre.it](http://www.rpierre.it)  
Linkedin

#### Certifications



Information Security Management System ISO 27001:2022  
Quality Environmental Health&Safety Management System ISO 9001 -14001 – 45001

Rating di Legalità \*\*+

### Contattaci

**Michele Leggiero** 331 8062061  
**Andrea Vercesi** 335 7308809